

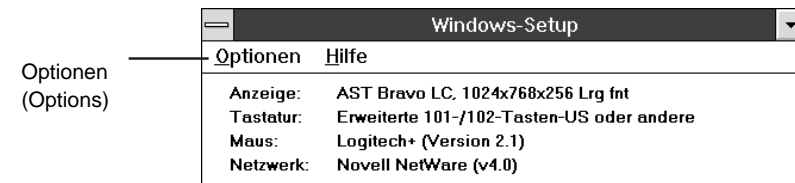
Umstellung der Bildschirmauflösung der Graphikkarte auf 640x480 Bildpunkte für Win 3.xx

unter DOS:

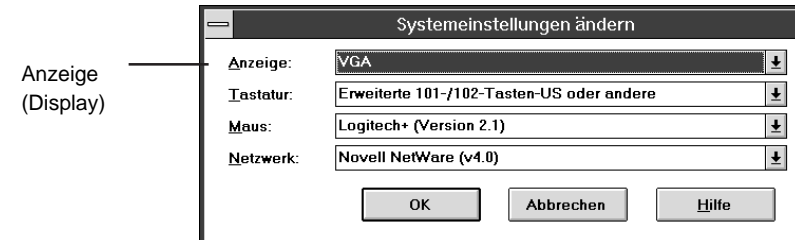
- Computer mit "DOS" starten.
- In das Windows-Verzeichnis mit der Eingabe "cd windows" wechseln.
- Systemsteuerung mit der Eingabe "setup" aufrufen
- Mit den Cursortasten die Anzeige auswählen, auf VGA stellen und abspeichern (siehe Anweisung letzte Zeile).

unter Windows:

- Windows-Setup aufrufen (zu finden in der Hauptgruppe des Programm-Managers).
- Den Menüpunkt Optionen - "Systemeinstellung" ändern aufrufen.



- Unter dem Punkt Anzeige die Einstellung "VGA" wählen und mit OK abspeichern.



- Windows neu starten, damit die Änderungen wirksam werden.

Bei den genannten Einstellungen ist darauf zu achten, daß kein zusätzliches Auflösungs- / Einstellprogramm aktiv ist (siehe auch z.B. Einstellungen in der Autoexec.bat), da diese Programme die normalen Einstellungen beeinflussen können.

Changing the Screen Resolution of the Graphics Card to 640x480 Pixels for Win 3.xx

unter DOS:

- Start the computer with "DOS".
- Enter "cd windows" to change to the Windows directory.
- Enter "Setup" to call up the "Systemsteuerung" (System Control) option.
- Select "Anzeige" (Display) with the cursor buttons, set it to VGA and store this change (see instruction on the bottom line).

unter Windows:

- Call up "Windows-Setup" (to be found in the main group within the programme manager).
- Choose "Systemeinstellung ändern" (change System setting) from the "Optionen" (Options) menu item.

- Under "Anzeige" (Display), select "VGA" and store this setting with "OK".

- Restart Windows to make the changes take effect.

Be sure that no additional resolution setting programme is active when making the above mentioned settings (see also settings in Autoexec.bat for example) because these programmes may influence the normal settings.

D Montageanleitung

Modul VGA 2

Modul VGA 2 , Sachnr. G.AD 4200

Montage :

- Netzstecker ziehen und Gerät öffnen.
- Arretierung (X) (Abb. 1) am Chassisrahmen lösen.
- 4 Rastnasen (Y) (Abb. 1) ausrasten und Abdeckung nach hinten wegnehmen.
- Buchsenabdeckungen ausbrechen.
- VGA Buchsenplatte in die Abdeckung einsetzen und mit 2 Schrauben (Z) festschrauben. Beide Jumper müssen so gesetzt sein, daß die Kontakte b verbunden sind (Abb. 1A).
- Kabelverbindungen (Abb. 2) herstellen.
- Abdeckung wieder anbringen.
- Geräterückwand aufsetzen, Computer anschließen und Gerät mit dem Netz verbinden.
- Nach dem Einschalten über das DIALOG CENTER in Stellung AV4 Geometrie einstellen und abspeichern (Geometrie-Einstellung für normalen Empfang bleibt extra gespeichert). "i" -> "OK" -> "SERVICE" -> "OK" -> "Für den Fachhandel" -> Kennzahl "8500" -> "Geometrie". Einstellungen speichern durch Beenden mit "With memory".

Abb. 1

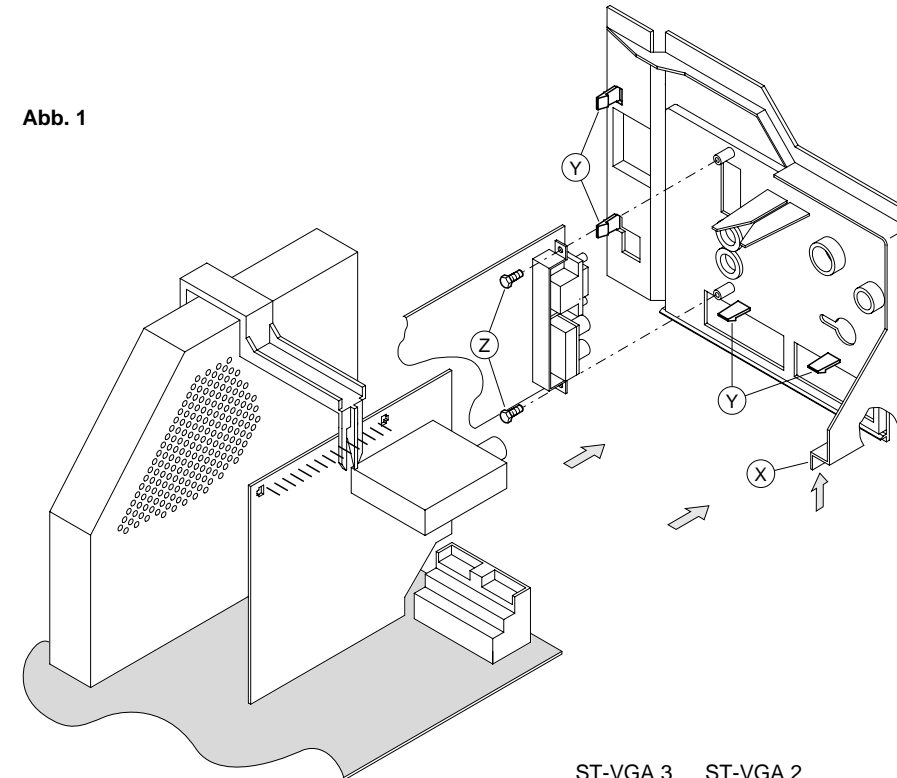


Abb. 1A

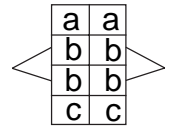
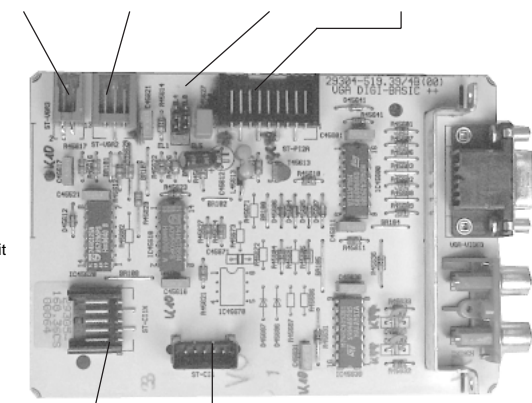


Abb. 2

Steckerverbindungen:
 ST-VGA2 -> ST-VGA2 Chassis
 ST-VGA3 -> ST-VGA3 Chassis
 ST-PI2A -> ST-PI2A Chassis
 ST-CI1 -> ST-CI1 Chassis
 ST-CI1X -> ST-CI1 Bedieneinheit

ST-VGA 3 Chassis ST-VGA 2 Chassis Jumper ST-PI2A Chassis



ST-CI1X Bedieneinheit ST-CI1 Chassis

GB Fitting Instructions

VGA 2 Module

VGA 2 Module, part no. G.AD 4200

Assembly :

- Disconnect the mains plug and open the TV receiver.
- Disengage lock (X) (Fig. 1) on the chassis frame.
- Unlock the 4 catches (Y) (Fig. 1) and pull off the cover towards the back.
- Break off the socket covers.
- Fit the VGA socket board to the cover and fasten it with 2 screws (Z).
- The two jumpers must be set so that the contacts b are connected (Fig. 1A).
- Connect the leads (Fig. 2).
- Refit the cover.
- Fit the rear of the cabinet, connect the computer and connect the TV receiver to the mains.
- Switch on and set the geometry via the DIALOG CENTER menu in AV4 position and store the setting (the geometry setting for normal reception remains stored separately).
 "1" -> "OK" -> "SERVICE" -> "OK" -> "For the retailer" -> code number "8500" -> "Geometry".
 Store the settings by entering "With memory".

Fig. 1

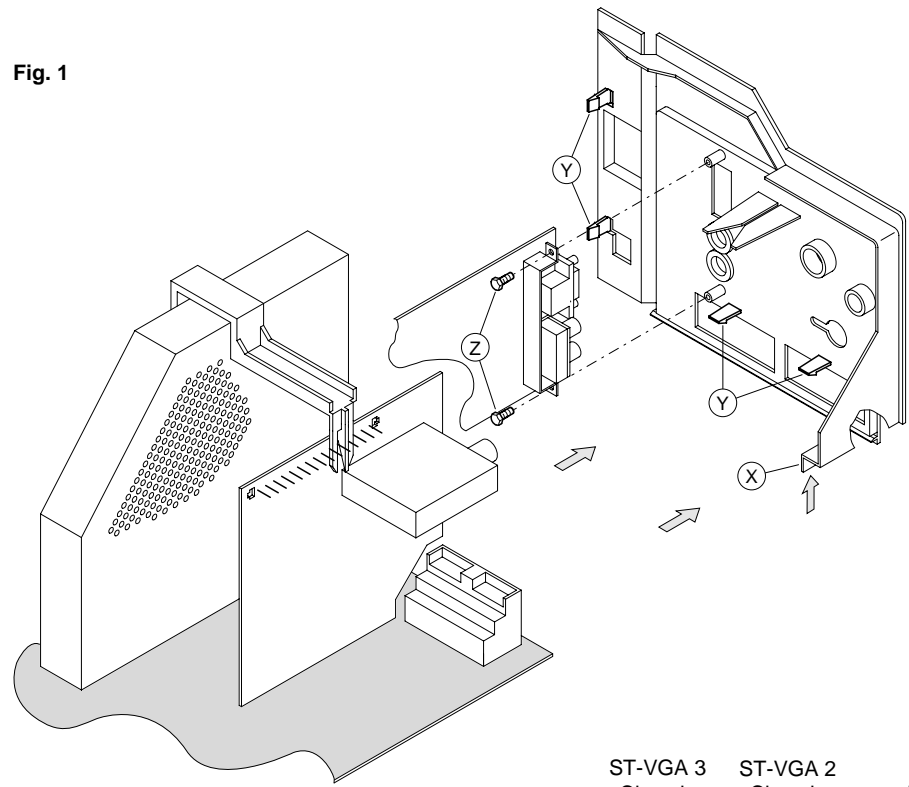


Fig. 1A

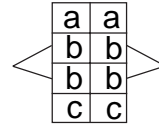
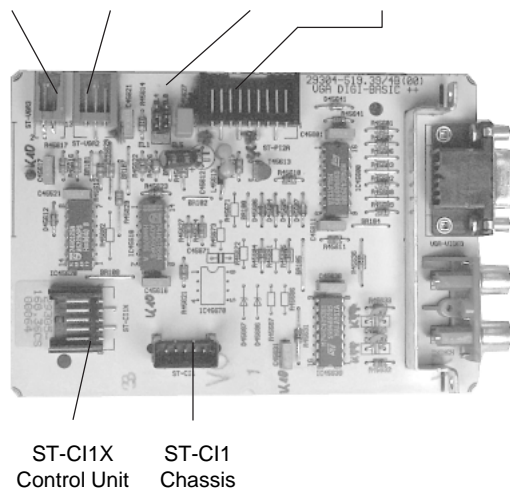


Fig. 2

- Plug connections:
 ST-VGA2 -> ST-VGA2 Chassis
 ST-VGA3 -> ST-VGA3 Chassis
 ST-PI2A -> ST-PI2A Chassis
 ST-C11 -> ST-C11 Chassis
 ST-C11X -> ST-C11 Control Unit

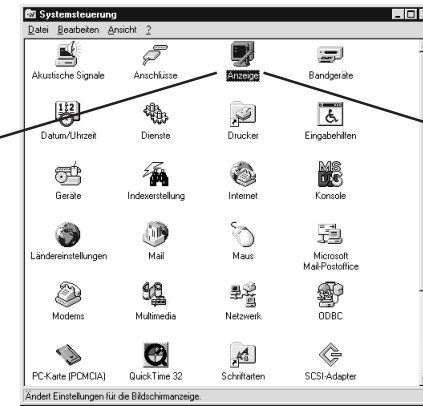


Umstellung der Bildschirm- auflösung der Graphikkarte auf 640x480 Bildpunkte un- ter Win 95

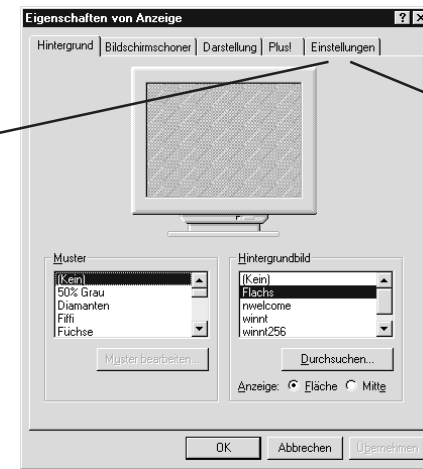
1. Anklicken des "Start"-Feldes mit der linken Maustaste und Auswahl der "System-Steuerung" unter dem Punkt "Einstellungen".



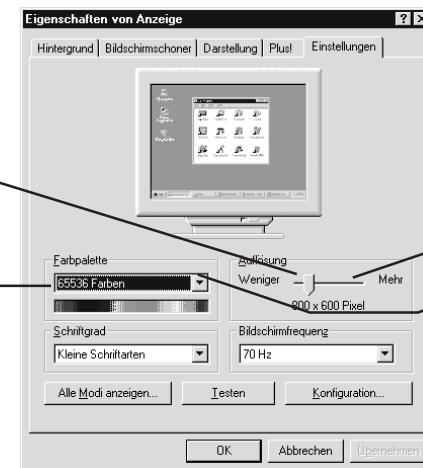
2. Doppel-Klicken mit der linken Maustaste auf das "Anzeige"-Icon.



3. Einfach-Klicken (linke Maustaste) auf den Unterpunkt "Einstellungen".



4. Durch Ziehen des Zeigers mit der gedrückten linken Maustaste kann die Auflösung auf die erforderlichen 640x480 / 16 Farben eingestellt werden.



5. Mit "OK" lassen sich die Veränderungen abspeichern (gegebenenfalls muß Windows neu gestartet werden - siehe Computermeldung).

Changing the Screen Resolu- tion of the Graphics Card to 640x480 Pixels with Win 95

1. Click on the "Start" box with the left mouse button and choose "Systems-Steuerung" (System Control) from the "Einstellungen" (Settings) menu.

2. Double-click in the "Anzeige" (Display) icon with the left mouse button.

3. Click (left mouse button) on the "Einstellungen" (Settings) option.

4. Hold down the left mouse button and drag the pointer to the required resolution of 640x480/16 colours pixels.

5. The new setting can be stored with "OK" (it may be necessary to restart Windows - see message on the computer).